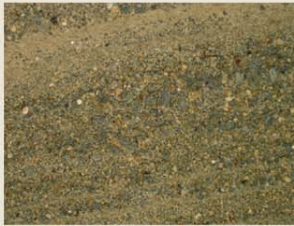
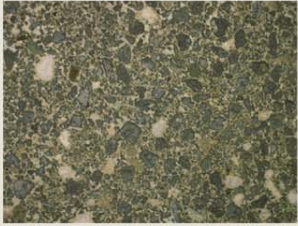
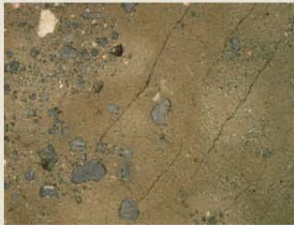


VULKANISCHER TUFF

Ein ehemals weit verbreiteter Baustein im Vulkanland der Südoststeiermark.



Die Farbe, Korngröße und Kornform der einzelnen Komponenten sowie deren Zusammensetzung weisen auf eine turbulente Entstehungsgeschichte hin.



Als vulkanischen Tuff bezeichnet man verfestigte vulkanische Auswurfsprodukte. Bei explosiven Vulkanausbrüchen werden Magmakomponenten und zerrissene Gesteine aus unterschiedlichen Schichten der obersten Erdkruste durch die Luft gewirbelt. In Abhängigkeit von verschiedenen Transportmechanismen bilden sich charakteristische Ablagerungsstrukturen. Die ursprünglich lockeren Schichten wurden nachfolgend durch heiße, wässrige Lösungen verfestigt.



GESTEINE das Archiv unserer Erde



Die Gesteine im Steirischen Vulkanland erzählen von einem urzeitlichen Meer, von ehemals ausgedehnten Flusslandschaften mit teils exotischer Lebewelt. Sie berichten von gewaltigen Vulkanausbrüchen, die vor rund 16 und 2 Millionen Jahren die Südoststeiermark erschüttert haben und deren Auswirkungen wir bis heute sehen, nutzen und erleben können.



Vulkangesteine, eingebettet in Ablagerungsgesteine, bilden den geologischen Untergrund im Steirischen Vulkanland und prägen diese Landschaft. Sie bilden die Basis für die wirtschaftliche Bedeutung des Lebensraumes und sind namensgebend für eine dynamische Region.

Landesmuseum Joanneum
Geologie & Paläontologie
Raubergasse 10
A-8010 Graz

Tel.: +43-316-8017-9730

Fax: +43-316-8017-9842

Email: ingomar.fritz@museum-joanneum.at
<http://www.museum-joanneum.at/geologie>



GESTEINE

im
**STEIRISCHEN
VULKANLAND**

Landesmuseum Joanneum
Geologie & Paläontologie



